

FITINOX S.R.L.

Ingeniería en accesorios para instrumentación y piping
Industria Argentina, con calidad que se exporta.



LINEA HARD-LOCK ROSCADOS 10000 y 15000psi



GENERALIDADES

Las conexiones "HARD-LOCK" roscadas están diseñadas para ser usadas en instalaciones de presión entre 10000 y 15000psi. Se producen codos, tes, cruces, cuplas, enterros-cas, nipples, tapas y taponas a partir de chapa laminada según ASTM A 240 y/o barras trefiladas hexagonales y/o redondas según ASTM A 276 en todos los casos en calidad AISI 316.

USOS:

Industria petrolera y petroquímica, equipos de corte por agua, equipos de prueba, inyección de químicos, fundamentalmente en instalaciones para distribución de fluidos y control de procesos, cuando sea necesario trabajar con fluidos a muy alta presión tanto sea para la inyección directa como para

maniobrar en circuitos secundarios.

MECANIZADOS

Los accesorios Hard-Lock son mecanizados en tornos CNC y son sometidos a exhaustivos procesos de control minucioso y bajo un estricto control de calidad.

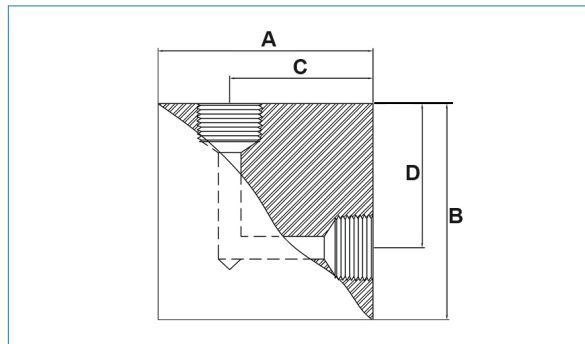
ENSAYOS

Además de los controles operacionales en cada una de las etapas de fabricación, estos productos son testeados por muestreo en cada lote de fabricación. Luego de finalizada una partida, es seleccionado al azar un porcentaje de las piezas y son sometidas a prueba hidráulica a 1500 kg/cm² (mas de 20.000 psi)

www.fittinox.com.ar

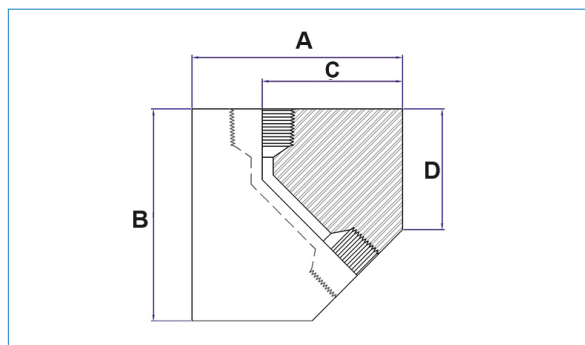


CODOS 90° HEMBRA/HEMBRA



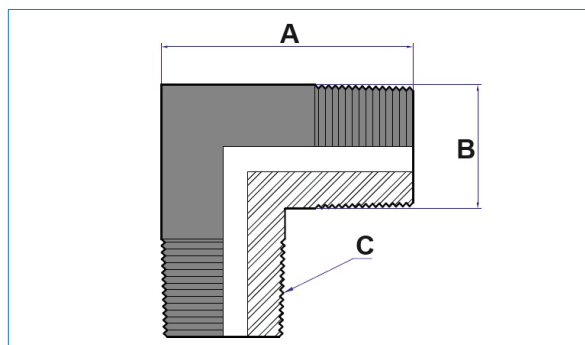
CODIGO	SERIE	CONEXIÓN	A	B	C	Orificio
FA-C9615-04	15000	1/4	31,75	15	13,7	5
FA-C9615-06	15000	3/8	38,1	20	17,1	6
FA-C9615-08	15000	1/2	50,8	25	21,34	8

CODOS 45° HEMBRA/HEMBRA



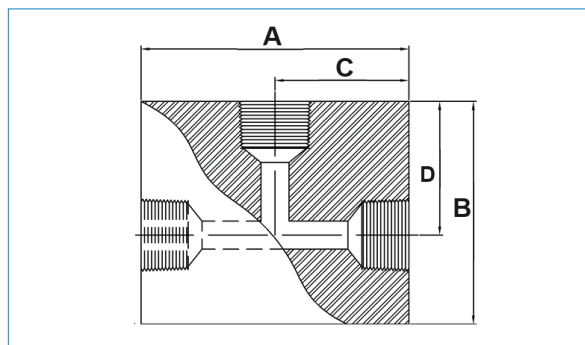
CODIGO	SERIE	CONEXIÓN	A	B	C	D	Orificio	ESPESOR
FA-C45615-02	15000	1/8	38,1	38,1	20,14	20,1	3	19,05
FA-C45615-04	15000	1/4	38,1	38,1	20,14	20,1	5	25,4
FA-C45615-06	15000	3/8	38,1	38,1	20,14	20,1	6	25,4
FA-C45615-08	15000	1/2	50,8	50,8	21,8	21,8	8	38,1
FA-C45610-12	10000	3/4	66,6	58,7	38	30,4	10	38,1
FA-C45610-16	10000	1	76,2	76,2	44	29,5	12	44,4

CODOS 90° MACHO



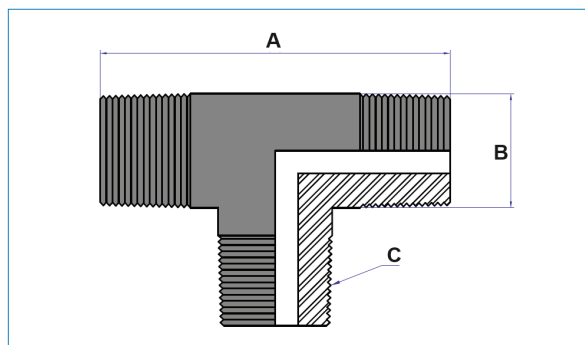
CODIGO	SERIE	CONEXIÓN	A	B	C	Orificio
FA-C9615-04	15000	1/4	31,75	15	13,7	5
FA-C9615-06	15000	3/8	38,1	20	17,1	6
FA-C9615-08	15000	1/2	50,8	25	21,34	8

TE HEMBRA



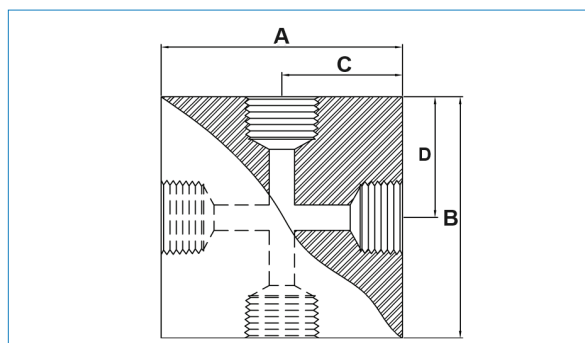
CODIGO	SERIE	CONEXIÓN	A	B	C	D	Orificio	ESPESOR
FA-TH615-02	15000	1/8	38,1	31,7	19,05	19,05	3	19,05
FA-TH615-04	15000	1/4	50,8	38,1	25,4	25,4	5	25,4
FA-TH615-06	15000	3/8	50,8	38,1	25,4	25,4	6	25,4
FA-TH615-08	15000	1/2	66,6	54	33,3	34,9	8	38,1
FA-TH610-12	10000	3/4	66,6	54	33,3	34,9	10	38,1
FA-TH610-16	10000	1	105	76,2	52,4	52,4	12	44,4

TE MACHO



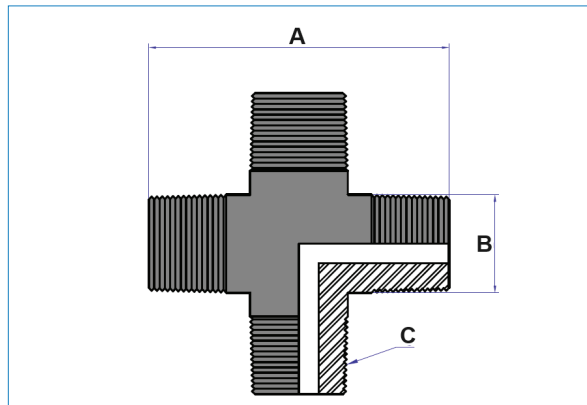
CODIGO	SERIE	CONEXIÓN	A	B	C	Orificio
FA-TM615-04	15000	1/4	44,4	15	13,7	5
FA-TM615-06	15000	3/8	50,8	20	17,1	6
FA-TM615-08	15000	1/2	65	25	21,34	8

CRUZ HEMBRA



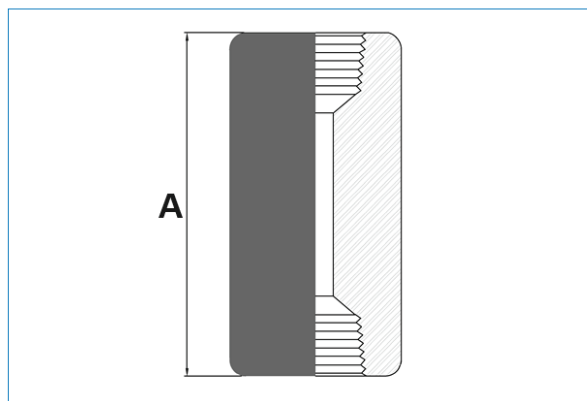
CODIGO	SERIE	CONEXIÓN	A	B	C	D	Orificio	ESPESOR
FA-CR615-02	15000	1/8	38,1	38,1	19,05	19,1	3	19,05
FA-CR615-04	15000	1/4	50,8	50,8	25,4	25,4	5	25,4
FA-CR615-06	15000	3/8	50,8	50,8	25,4	25,4	6	25,4
FA-CR615-08	15000	1/2	66,6	70	33,3	35	8	38,1
FA-CR610-12	10000	3/4	66,6	70	33,3	35	10	38,1
FA-CR610-16	10000	1	105	105	52,5	52,5	12	44,4

CRUZ MACHO



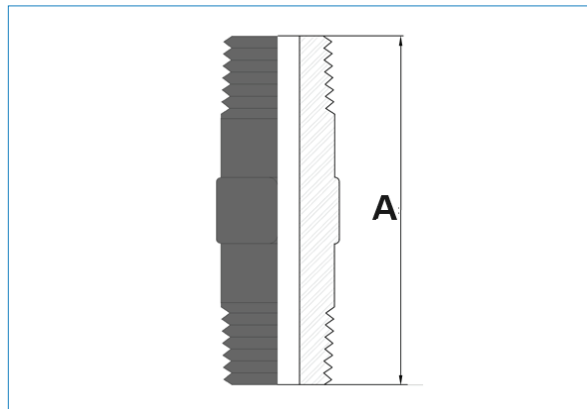
CODIGO	SERIE	CONEXIÓN	A	B	C	Orificio
FA-CR615-04	15000	1/4	44,4	15	13,7	5
FA-CR615-06	15000	3/8	50,8	20	17,1	6
FA-CR615-08	15000	1/2	65	25	21,34	8

CUPLA HEMBRA



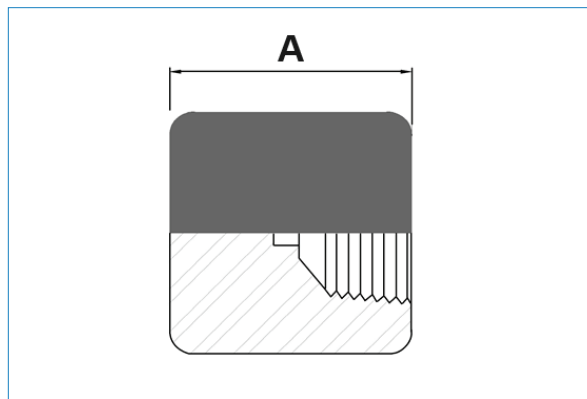
CODIGO	SERIE	CONEXIÓN	A	B	Orificio
FA-CPL156-02	15000	1/8	31,7	3/4	3
FA-CPL156-04	15000	1/4	44,4	1	5
FA-CPL156-06	15000	3/8	44,4	1	6
FA-CPL156-08	15000	1/2	47,6	1,375	8
FA-CPL106-12	10000	3/4	63,5	1,625	10
FA-CPL106-16	10000	1	63,5	1,75	12

ENTRE ROSCAS



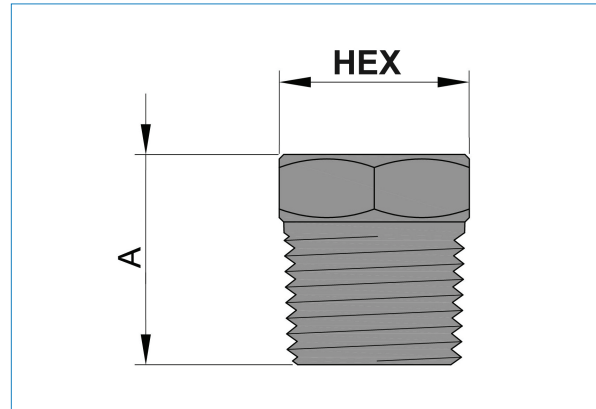
CODIGO	SERIE	CONEXIÓN	A	B	Orificio
FA-RCT156-02	15000	1/8	31,7	7/16	3
FA-RCT156-04	15000	1/4	44,4	9/16	5
FA-RCT156-06	15000	3/8	44,4	3/4	6
FA-RCT156-08	15000	1/2	47,6	7/8	8
FA-RCT106-12	10000	3/4	63,5	1,125	10
FA-RCT106-16	10000	1	63,5	1,375	12

TAPAS ROSCADAS



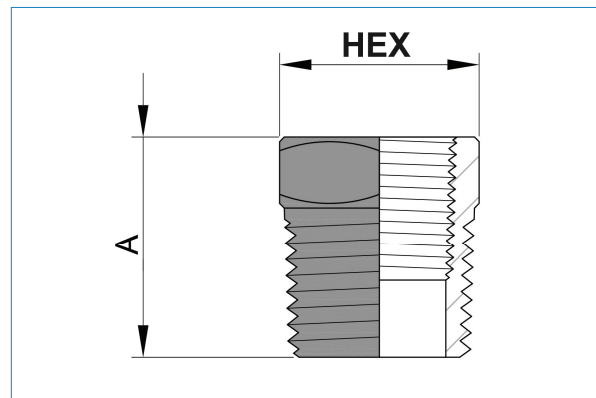
CODIGO	SERIE	CONEXIÓN	A	HEX
FA-TAP156-02	15000	1/8	20	3/4
FA-TAP156-04	15000	1/4	25,4	1
FA-TAP156-06	15000	3/8	31,7	1
FA-TAP156-08	15000	1/2	38,1	1,375
FA-TAP106-12	10000	3/4	44,4	1,375
FA-TAP106-16	10000	1	44,4	1,75

TAPON CABEZA HEXAGONAL



CODIGO	SERIE	CONEXIÓN	A	Hex
FA-TCH615-02	15000	1/8	18,6	1/2"
FA-TCH615-04	15000	1/4	22,5	5/8"
FA-TCH615-06	15000	3/8	25,5	11/16"
FA-TCH615-08	15000	1/2	27	7/8"
FA-TCH610-12	10000	3/4	33,5	1-1/8"
FA-TCH610-16	10000	1	35	1-3/8"

BUJE REDUCCION



CODIGO	SERIE	CONEXIÓN 1	CONEXIÓN 2	A	Hex
FA-BR615-04-02	15000	1/4"	1/8"	22,5	5/8"
FA-BR615-06-04	15000	3/8"	1/4"	25,5	11/16"
FA-BR615-08-06	15000	1/2"	3/8"	27	7/8"
FA-BR615-08-04	15000	1/2"	1/4"	27	7/8"
FA-BR610-12-08	10000	3/4"	1/2"	33,5	1-1/8"
FA-BR610-16-12	10000	1"	3/4"	35	1-3/8"
FA-BR610-16-08	10000	1"	1/2"	35	1-3/8"